

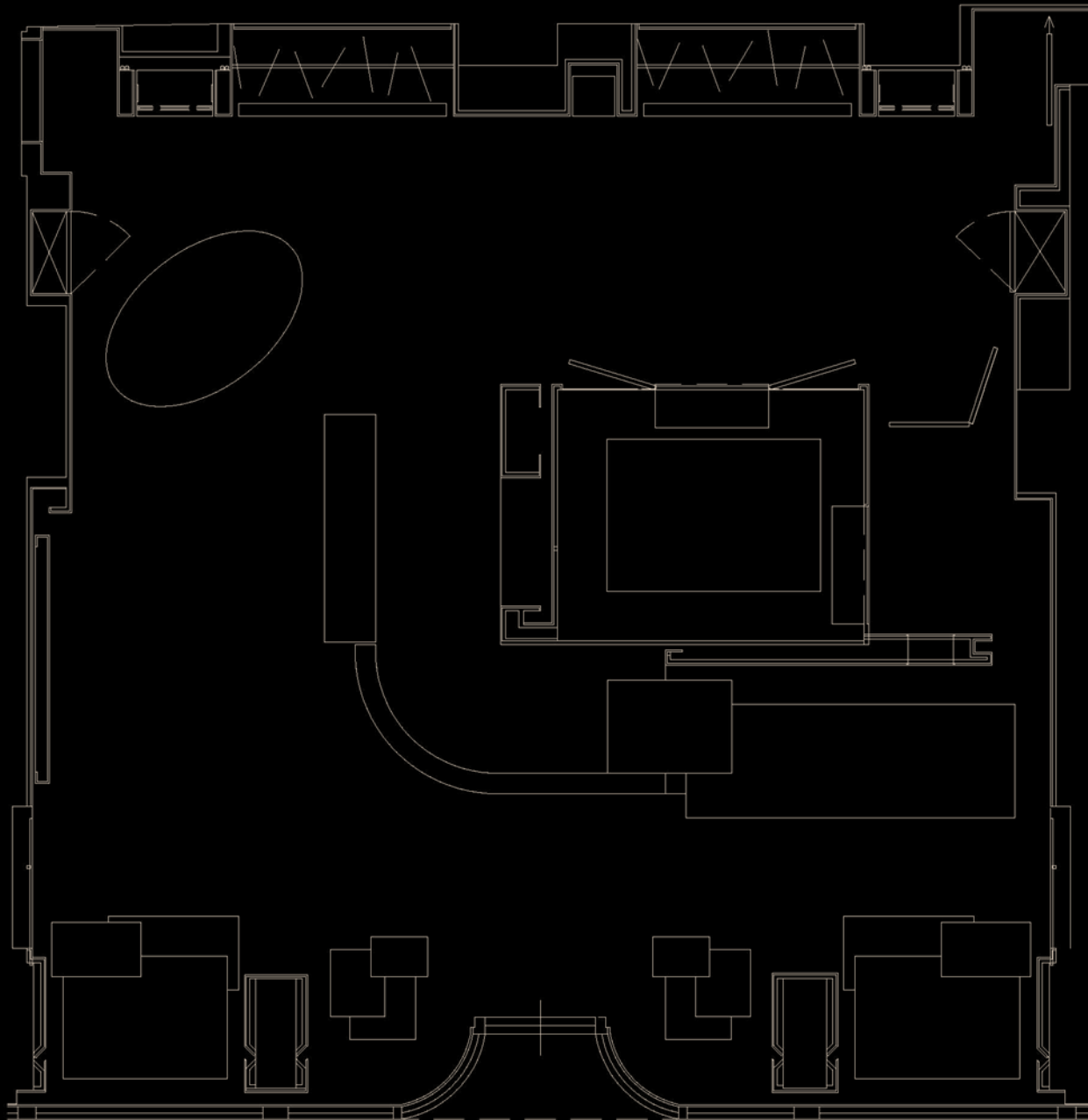
# BOUTIQUE CARLO TIVIOLI

*maître d'ouvrage* Carlo Tivioli s.r.l.  
*description de l'œuvre* rénovation | distribution | décoration intérieure  
*montant des travaux* < € 300.000,00  
*lieu* Turin  
*période d'exécution* 2004  
*mission* conception | plans d'exécutions | descriptifs pour les gros œuvres et pour la décoration | suivi du chantier  
avec arch. Gustavo Poggio | arch. Alberto Opalio  
arch. Stefania Cutrullà  
*état d'avancement* achevé

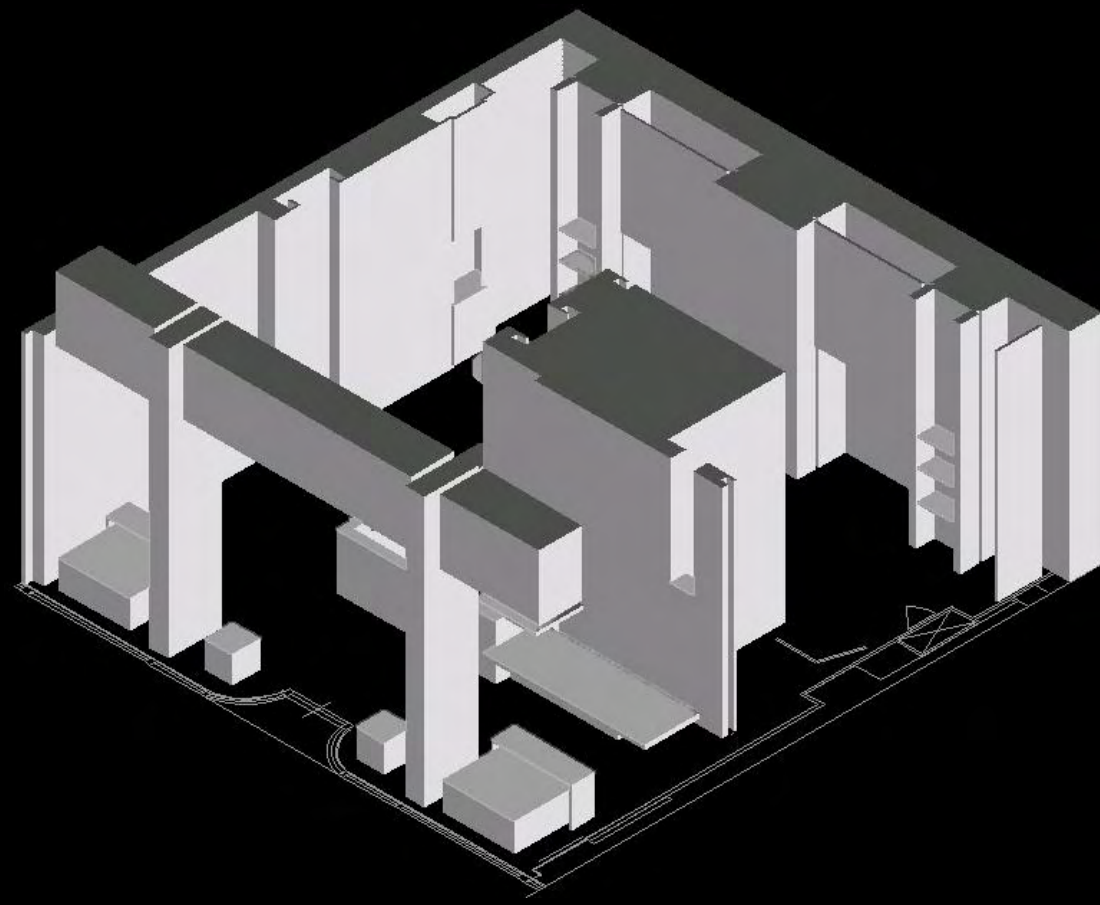
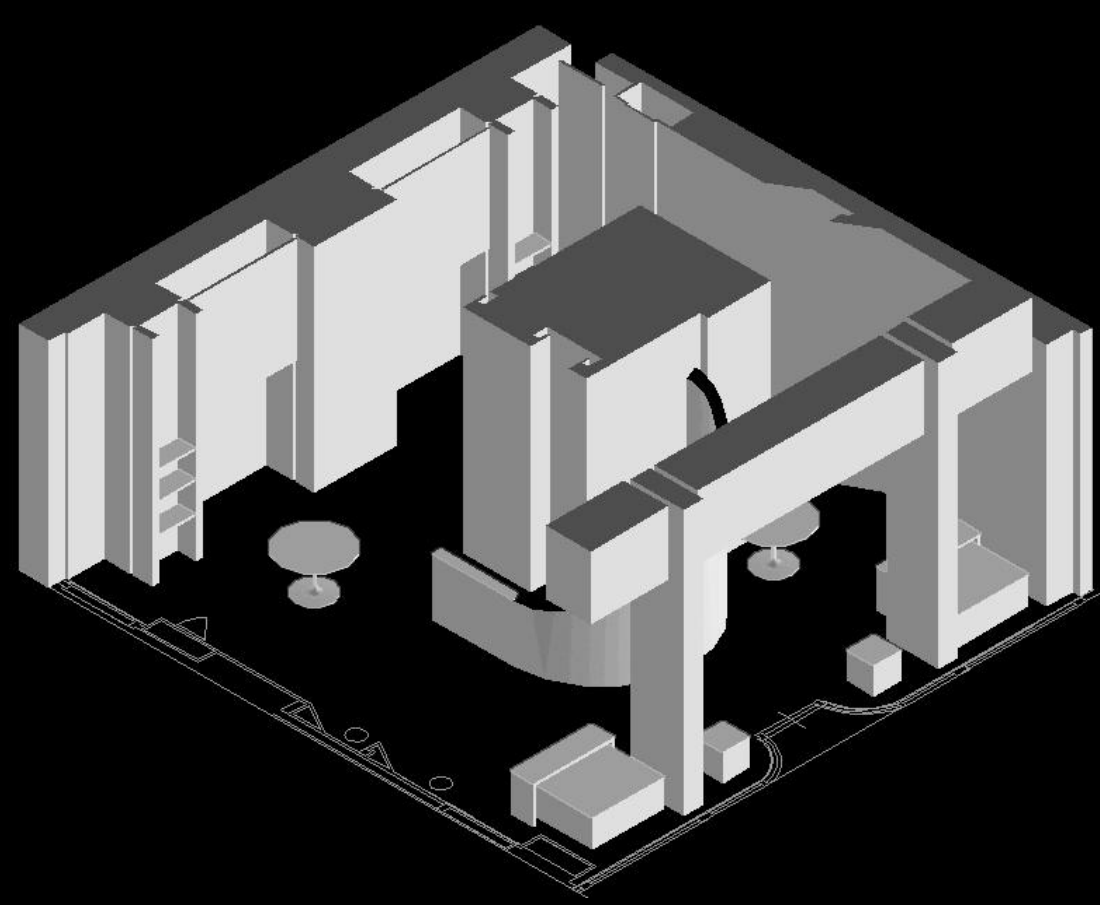
## BOUTIQUE CARLO TIVIOLI

La rénovation de la boutique turinoise de la griffe Carlo Tivioli à Turin, qui a intéressé une surface d'environ 200 m<sup>2</sup> articulée sur deux étages, bénéficiait d'une importante hauteur sous plafond et d'une vitrine en laiton et verre datant des années '30, comme la plupart des espaces commerciaux situés dans la suite d'immeubles à l'architecture fasciste de la via Roma. Le projet a essayé, en filigrane, une lecture qui puisse évoquer certains éléments de l'époque : la célébration de la verticalité, l'alternance de vides et des pleins soulignés par l'éclairage à la recherche d'une atmosphère épurée aux ombres sophistiquées et métaphysiques. Nombreux panneaux en subtil décalage, suspendus au plafond comme des paravents emboîtent les parcours autour du bloc imposant de la

cage d'ascenseur, au milieu de l'espace. Celle-ci, existante et difficile à déplacer, a été transformée dans un objet intéressant, une sorte de tour|coffre-fort massif autour de laquelle se visse un nouvel escalier et contre laquelle une séparation se lève pour sculpter l'espace, un écran théâtral qui sert de fond pour mettre en valeur les créations exposées. Les finitions luxueuses des matériaux, bois laqués brillant associé au béton ciré, sont déclinées dans une palette de gris différents, comme les peintures à la chaux des murs, ou le sol en « seminato » aux reflets lunaires luisants, ou encore comme les penderies d'exposition en argent constituent un décor adapté au produit, les fourrures somptueuses et colorées de Carlo Tivioli.



- plan  
distribution et  
ameublement



2 | 3  
- axonométries opposés





4 | 5  
- vitrines  
vue de l'extérieur

6  
- expositeur  
en seminato

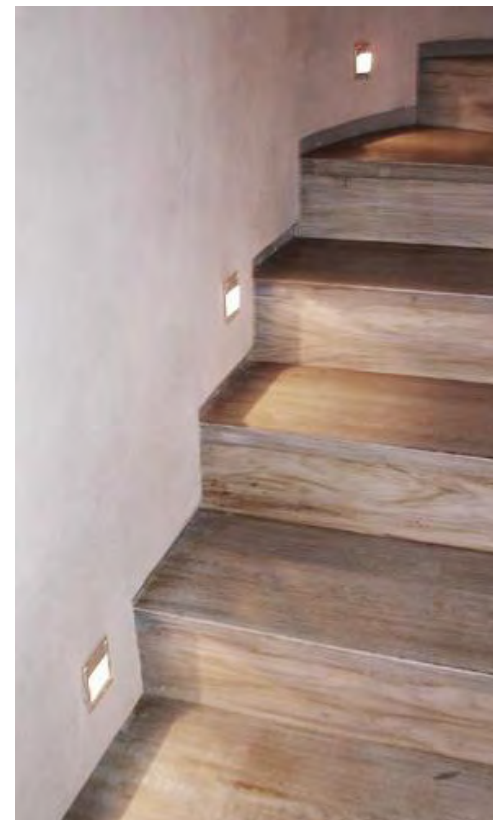
7  
- extérieur  
pendent le chantier



8  
- devant la cage de l'ascenseur  
lampe-sculpture  
de foggini  
éclairage delta-light

9 | 10 | 11  
- intérieur  
différents coin de la boutique





12 | 13 | 14  
- différents display  
en bois laqué  
béton ciré  
argent

15  
- escalier  
éclairage delta-light

16  
- escalier  
le garde-corps de l'escalier a fonction d'expositeur

