

NŒUD D'ÉCHANGE STURA AVANT-PROJET SOMMAIRE AVANT-PROJET DÉFINITIF ET PLAN D'EXÉCUTION

<i>maître d'ouvrage</i>	Municipalité de Turin
<i>description de l'œuvre</i>	avant projet sommaire, avant projet définitif et plan d'exécution du Nœud d'échange Stura
<i>montant des travaux</i>	€ 2.288.197,80
<i>lieu</i>	Turin
<i>période d'exécution</i>	2003 2007
<i>mission</i>	coopération avec le Cabinet Cappato avant-projet sommaire avant-projet définitif plan d'exécution
<i>état d'avancement</i>	achevé

NOEUD D'ECHANGE STURA AVANT-PROJET SOMMAIRE AVANT-PROJET DEFINITIF ET PLAN D'EXECUTION

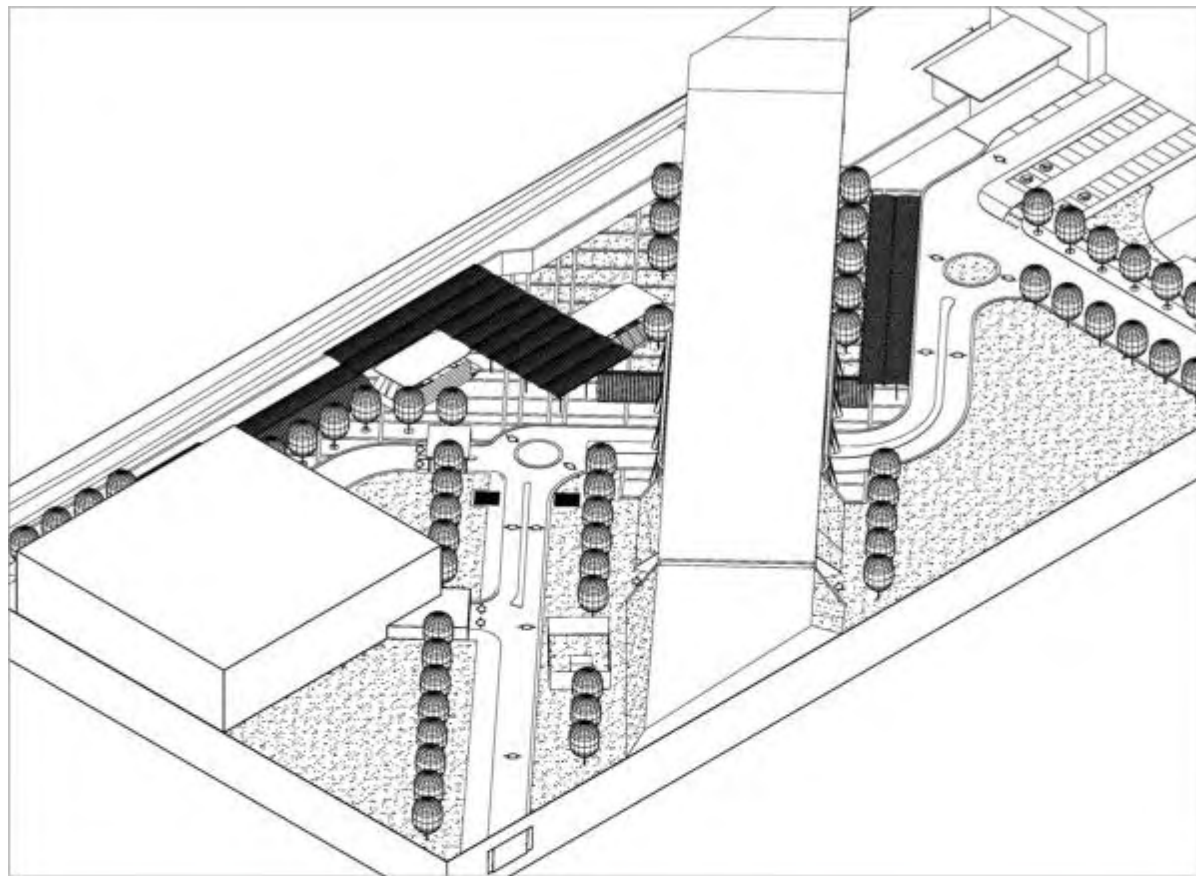
En 2002 la Municipalité de Turin nous a chargés de l'avant-projet sommaire, l'avant projet-définitif et du plan d'exécution étant gagnés du concours pour la réalisation du noeud d'échange Stura parmi les travaux d'infrastructures olympiques : une place couverte pour lier la nouvelle gare de Stura avec la ligne sous sol du tramway 4, les terminus des autobus du réseau extra urbain Nord de Turin et un parking en construction. Le lieu est traversé par le pont de l'autoroute Turin|Milan.

Le sujet est une structure souple, à démonter aisément, qui n'ait pas des grandes oeuvres de fondations. Des structures à parapluies reliées entre elles forment un système de couvertures à hauteurs différentes liant les points d'arrivée et de départ du publique. Une grande couverture centrale est le cœur du système.

Le chemin de fer Turin|Milan, l'autoroute Turin|Milan et la ligne sous sol du tramway 4 ont causé la plus part des difficultés du projet. RFI, propriétaire du chemin de fer, intéressé aussi par la ligne grande vitesse, a changé plusieurs fois la limite au détriment du lieu du projet.

ASTM, gère de l'autoroute Turin|Milan a changé plusieurs fois les règles d'usage de l'espace sous le pont, en entravant de plus en plus la circulation des piétons et des véhicules.

Le projet a été sérieusement vexé par ces continus changements de conditions pendant sa rédaction.



1

- avant-projet

l'autoroute turin|milan coupe en deux parties le lot

à droite la gare stura

à gauche les deux arrêts du tramway 4 et le parking

à nord le chemin de fer turin|milan touche au lieu

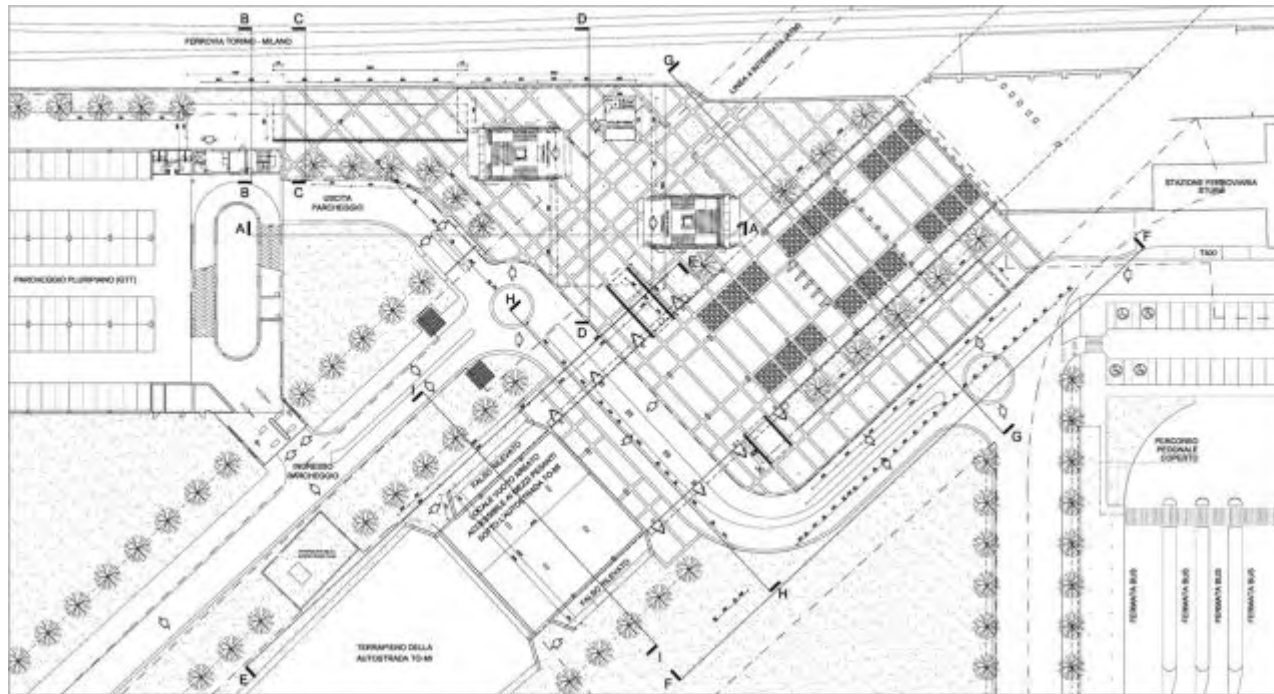
2

- avant-projet

vue du lieu

état des propriétés et parcours





3

- avant-projet

dessin du dallage

les bassins pleins de cailloux sous le pont de l'autoroute limitent les parcours du publique

4

- avant-projet

coupe de la couverture centrale

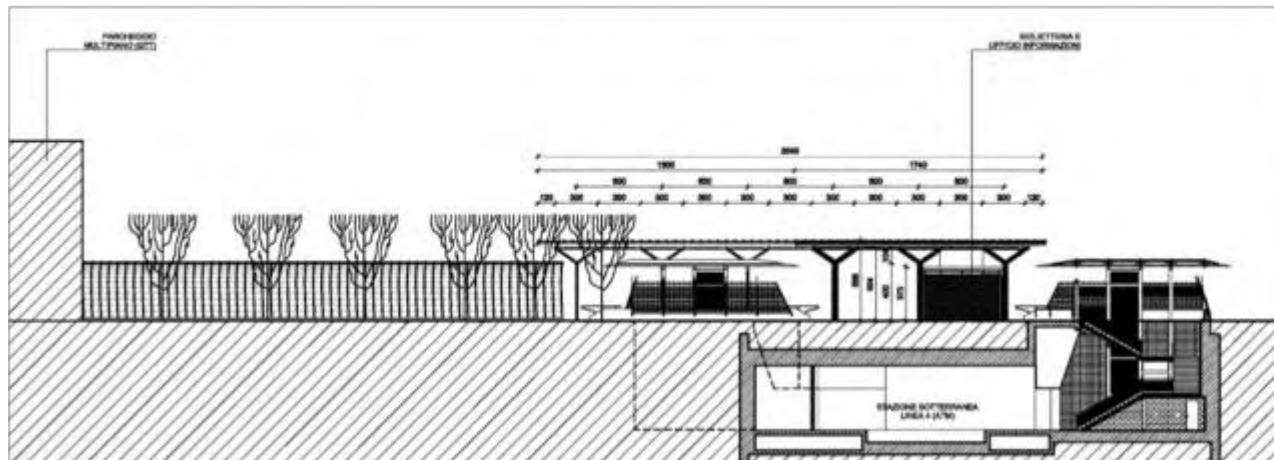
la couverture lie les sorties à la surface de la ligne du tramway 4

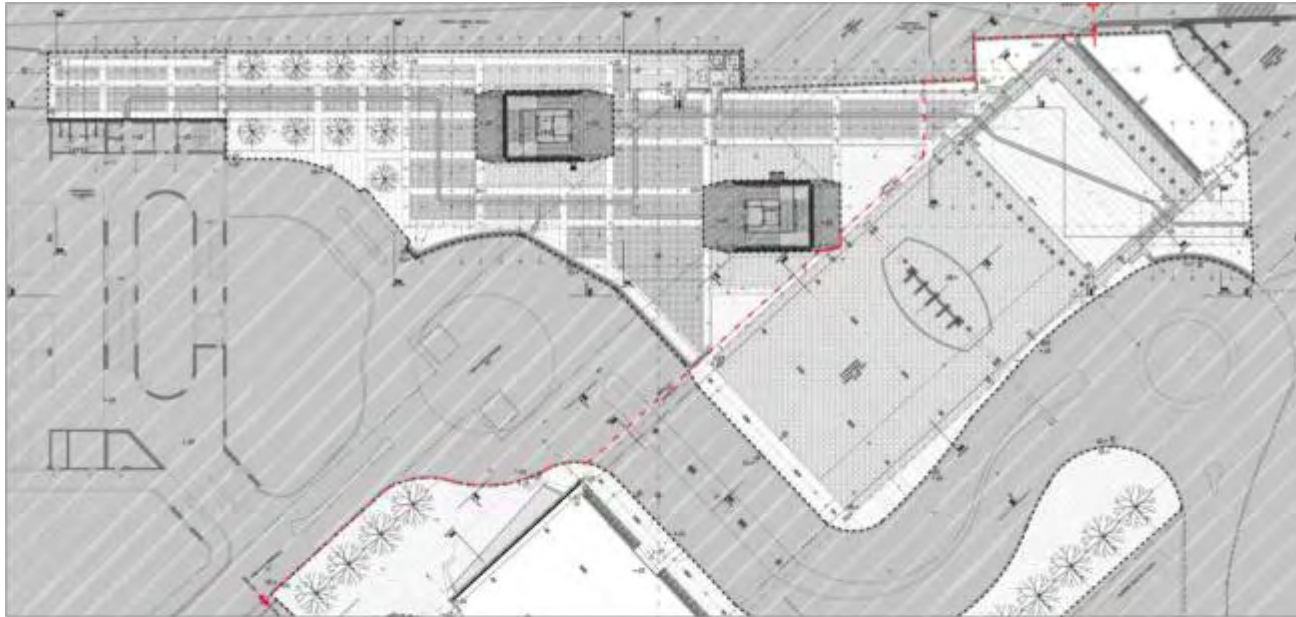
5

- avant-projet

perspective

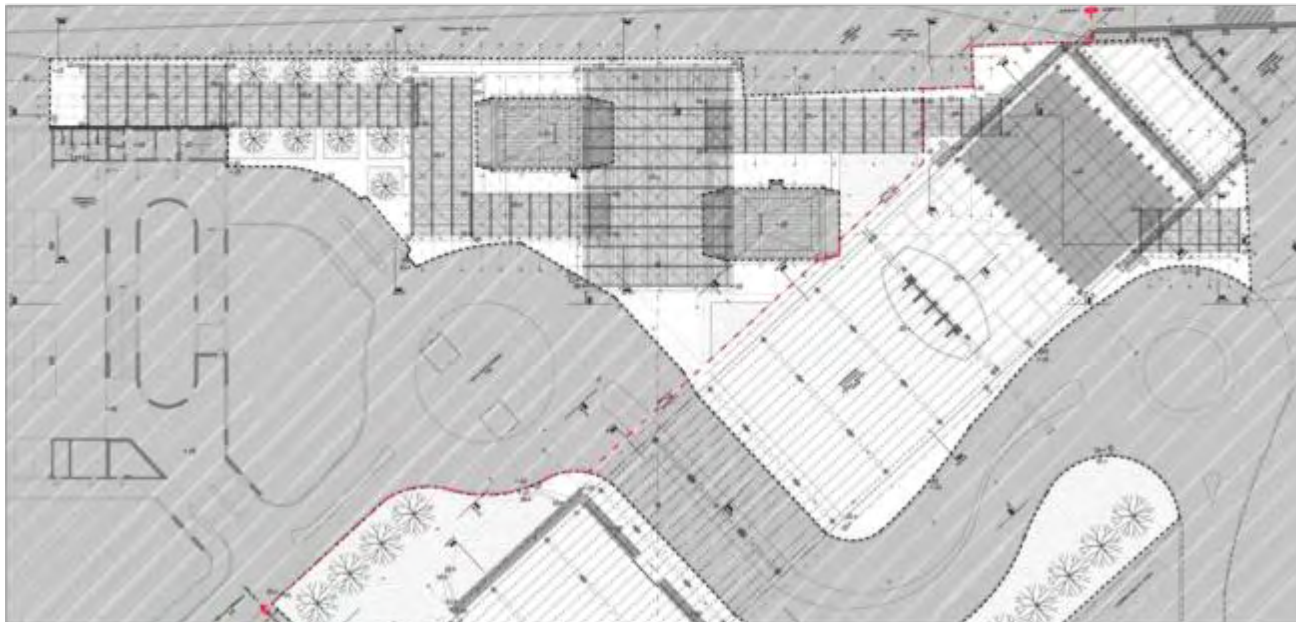
la couverture centrale et les guichets





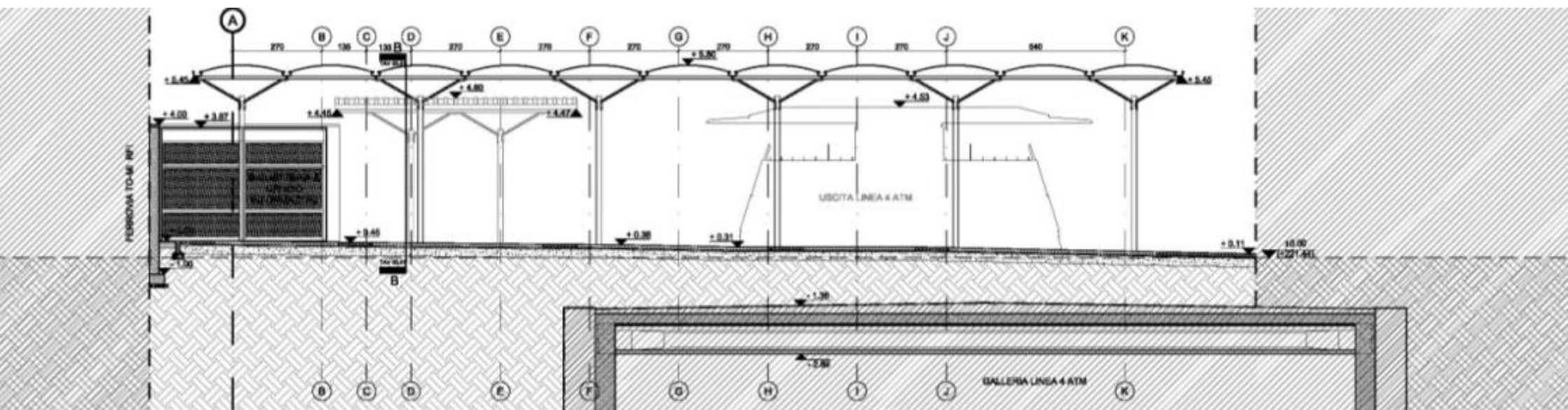
6

- avant-projet définitif
planimétrie du dallage
le passage piéton sous le pont de
l'autoroute est concentré
un grand bassin plein de cailloux limite
le passage



7

- avant-projet définitif
planimétrie des couvertures



8
 - avant-projet définitif
 coupe de la couverture centrale