

CLINIQUE SUR LA COLLINE DE TURIN RENOVATION ET CHANGEMENT DE DESTINATION 14 APPARTEMENTS DE LUXE

<i>maître d'ouvrage</i>	Société Olimpo
<i>description de l'œuvre</i>	rénovation et changement de destination d'une clinique sur la colline de Turin en bâtiment de 14 appartements de luxe
<i>montant des travaux</i>	€ 3.847.000,00
<i>lieu</i>	Turin
<i>période d'exécution</i>	2005 2010
<i>mission</i>	conception direction des travaux coopération avec le cabinet Cappato à l'avant-projet définitif et au plan d'exécution
<i>état d'avancement</i>	achevé

CLINIQUE SUR LA COLLINE DE TURIN RENOVATION ET CHANGEMENT DE DESTINATION 14 APPARTEMENTS DE LUXE

Le bâtiment, une vieille clinique-foyer des années '60, se lève sur les collines de Turin, localité d'anciennes maisons de campagnes du XVIII et XIX siècles.

Nous avons gardé seulement la structure du bâtiment. Nous avons démolit le grand escalier pour construire deux escaliers principaux et nous avons construit un toit à deux appentis au lieu du toit plat originale.

Nous avons projeté le bâtiment revêtu avec éléments en terre cuite gris sombre, presque noire. Le revêtement en bois des loges, des arcades, des fenêtres et des vitrés avec leurs niches, souligne le rythme de la façade.

Les appartements de grande surface sont presque tous duplex, ceux au rez-de-chaussée profitent des jardins privés, tandis que ceux au troisième étage jouissent des grandes terrasses sur le toit.



1 | 2 | 3
- première solution
revêtement en bois et vitraux en acier



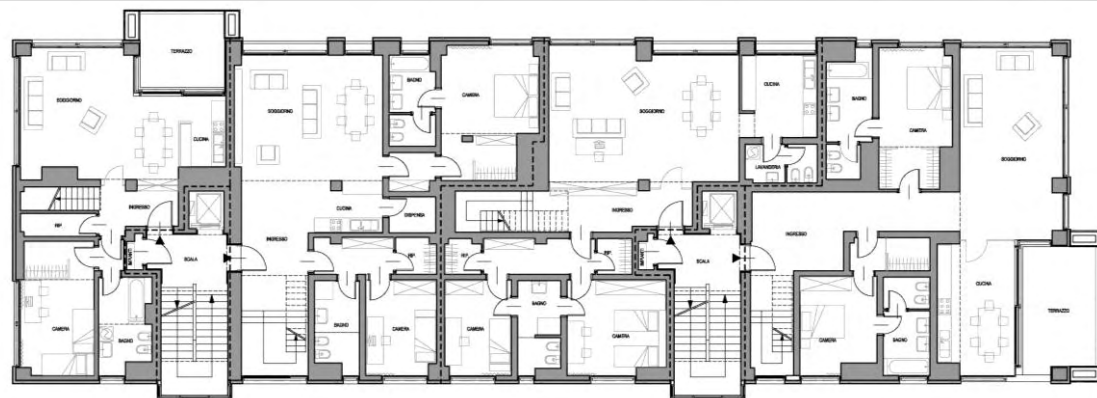
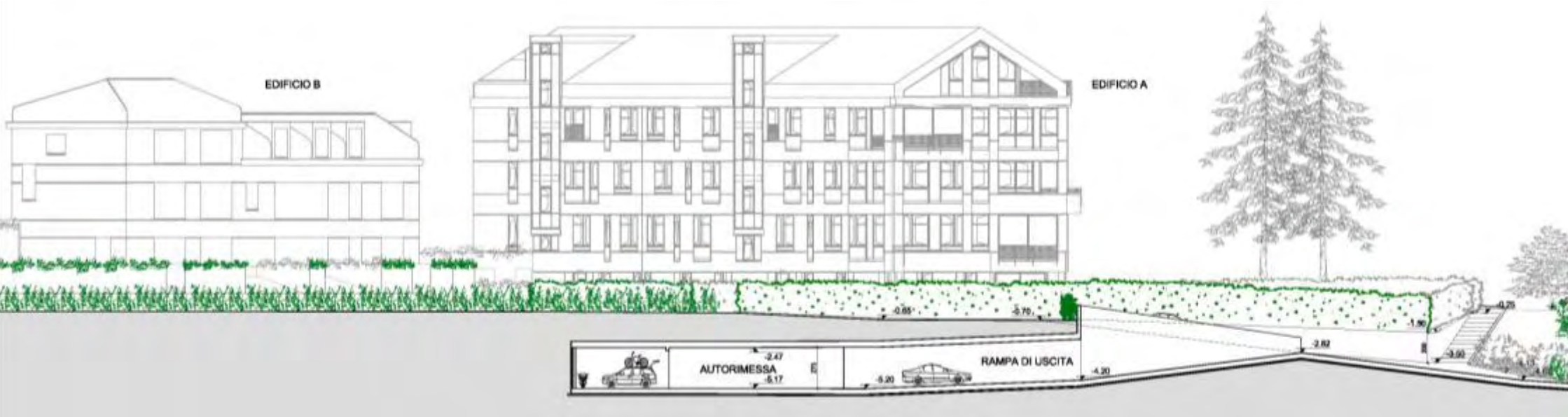
4

- seconde solution

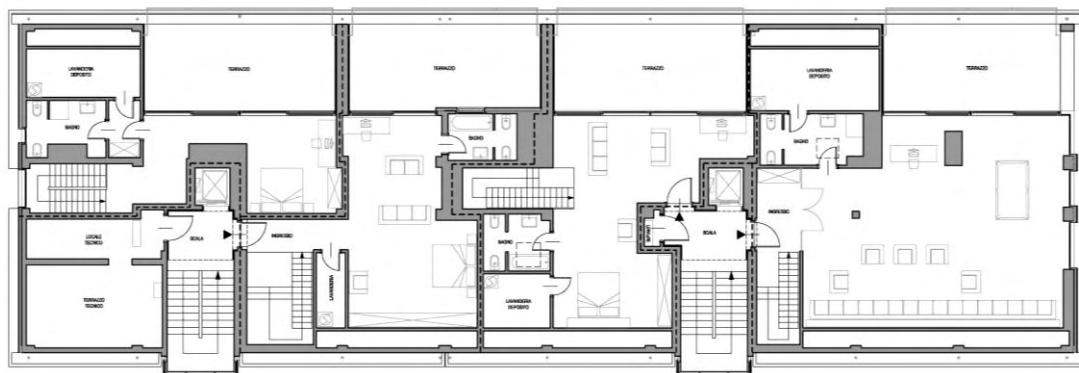
revêtement en éléments en terre cuite gris sombre | vitraux et revêtement des niches, loges et arcades en bois



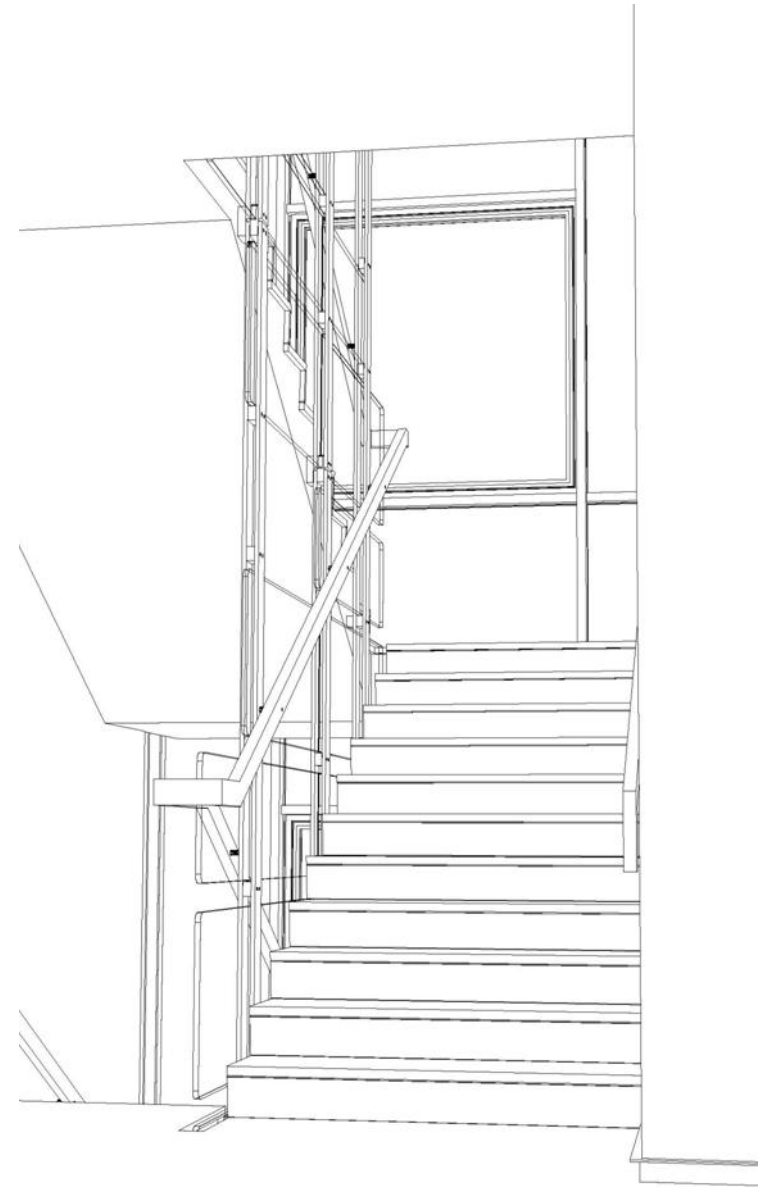
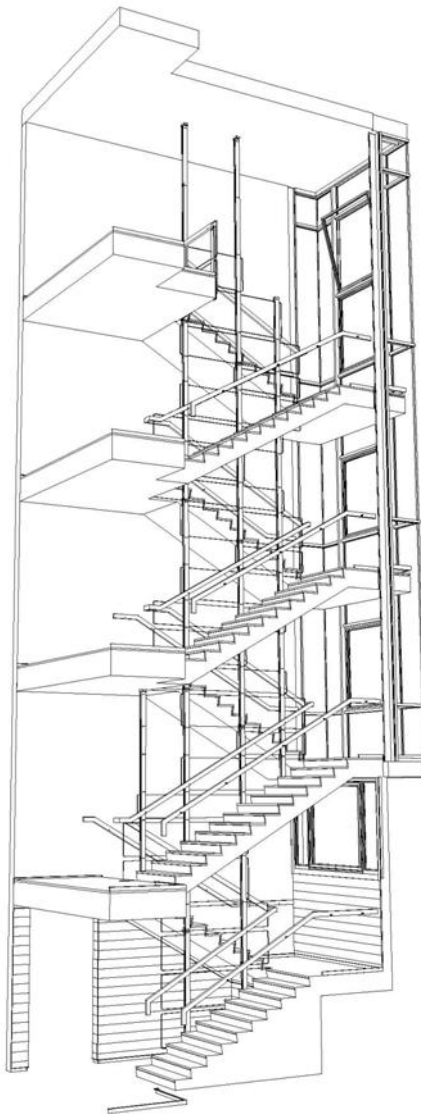
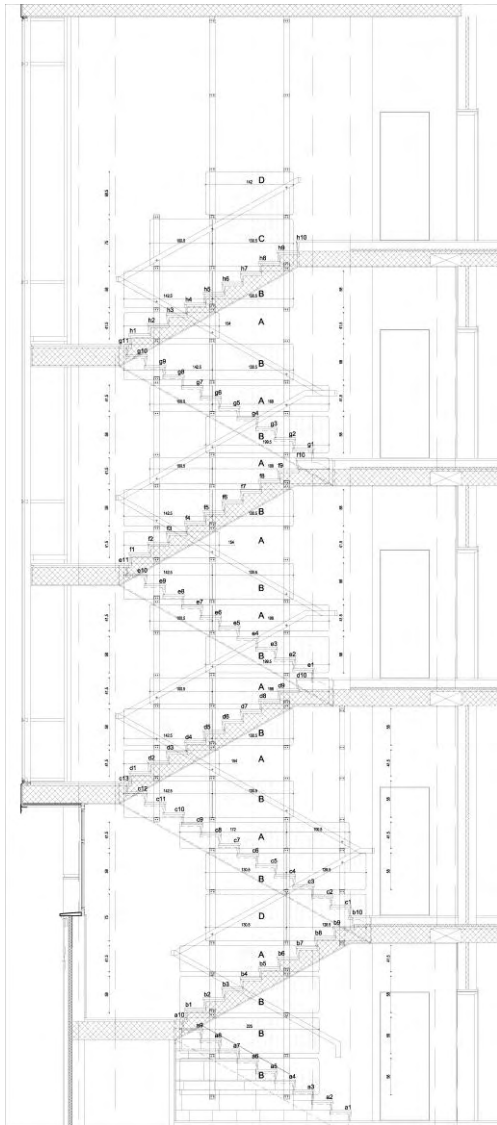
- 5
- **seconde solution**
aménagement à l'extérieur
les appartements au rez-
de-chaussée profitent des
jardins privés

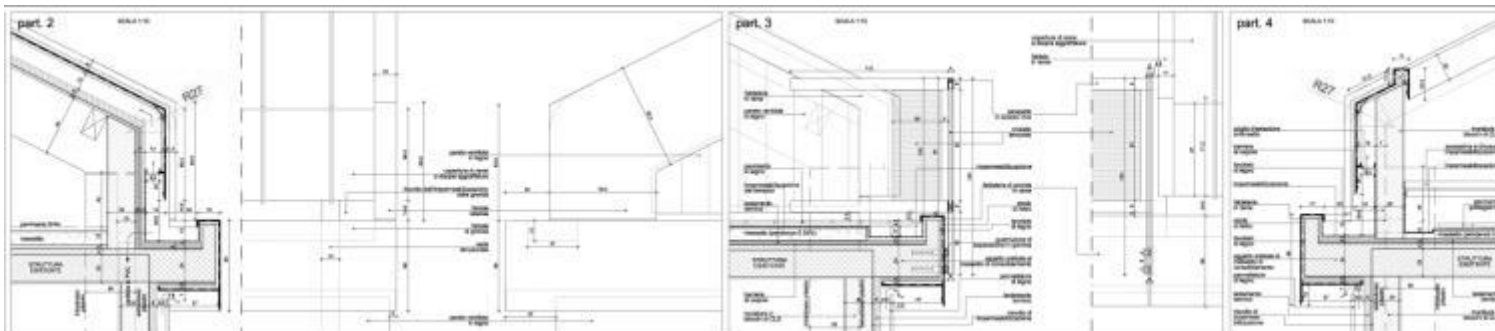
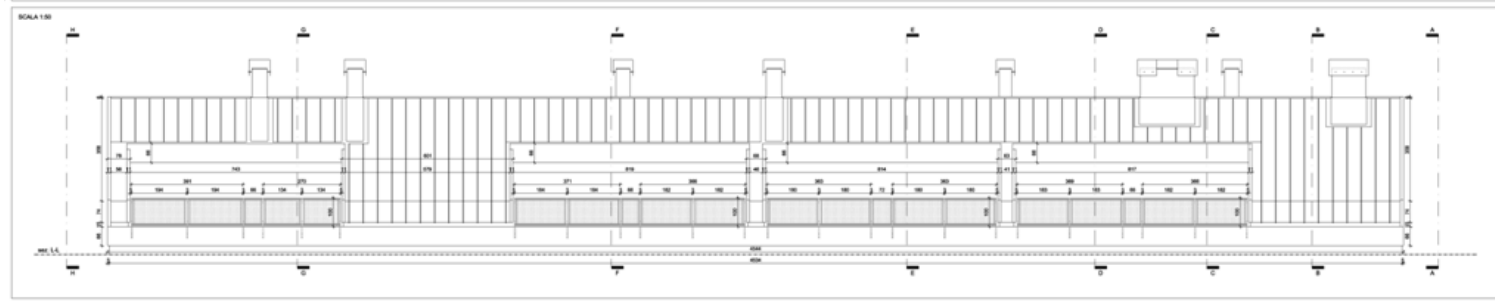
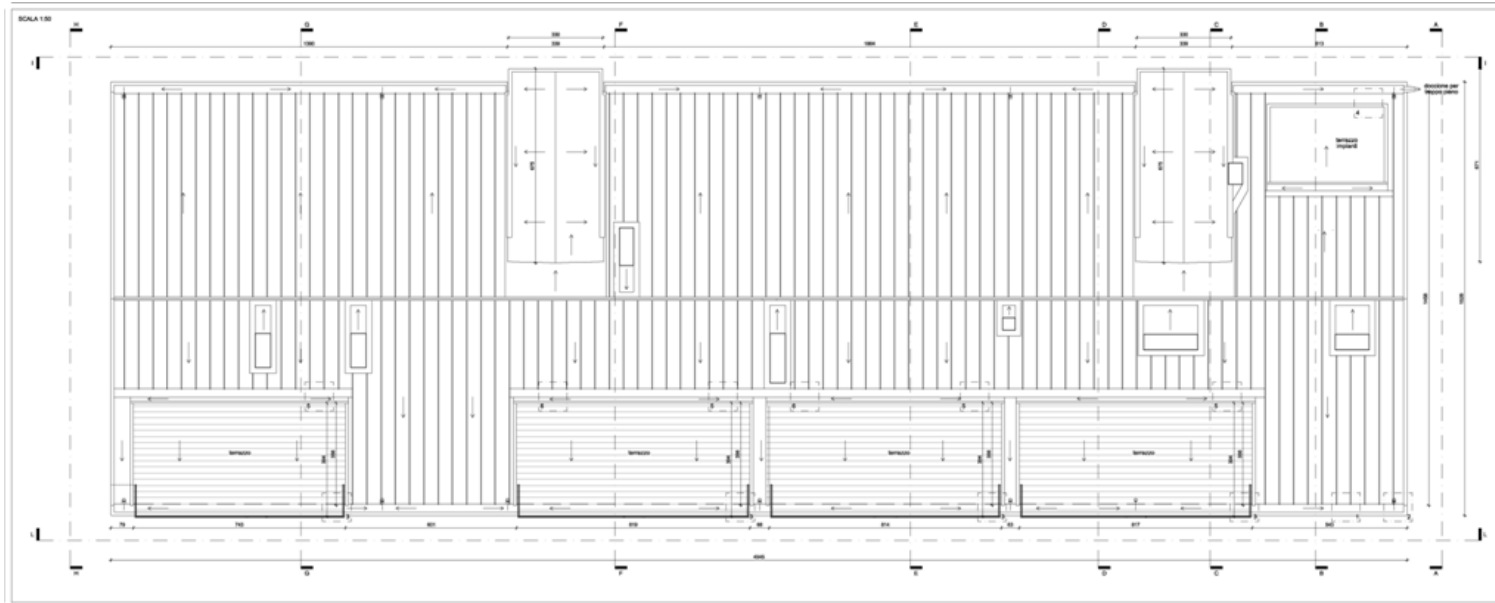


6
- coupe longitudinale
entrée aux garages



7 | 8
- immeuble a
plans du 3^{ème} et 4^{ème} étage
appartements duplex
les grandes terrasses sont creusées
dans le pan sud ouest du toit





13 | 14
 - immeuble a
 le toit
 plan
 façade et détails