

# NOUVEAU SIEGE DE LA FACULTE DE SCIENCES MFN ALESSANDRIA

*maître d'ouvrage*  
*description de l'œuvre*  
*montant des travaux*  
*lieu*  
*période d'exécution*  
*mission*

Université d'études du piémont oriental Amedeo Avogadro

réalisation Nouveau Siège de la Faculté de Sciences Mathématiques, Physiques et Naturelles

L 16.000.000.000 = € 82.633.000,00

Alessandria

2000 | 2010

coopération avec le Cabinet Cappato à l'avant-projet définitif, au plan d'exécution, et coordination des différents bureaux d'études

pour les structures ing. Riccardo Morello et ing. Stefano Meluzzi

pour les équipements ing. Gianpaolo Bottan (AI studio)

coopération avec le Cabinet Cappato à la direction des travaux et suivi architecturale  
achevé

*état d'avancement*

En l'année 1997, l'Université de Turin organisa un concours d'idées pour la réalisation du Nouveau Siège de la Faculté de Sciences Mathématiques, Physiques et Naturelles à Alessandria. Le concours a été gagné en seconde phase par le groupe composée par l'ing. Vittorio Cappato, arch. Sergio Nicola, ing. Riccardo Morello, arch. Luigi Cosenza, ing. Gianpaolo Bottan (Al studio).

Pour la cadence temporelle des financements publiques, la demande de l'Université était de séparer la construction du bâtiment en trois tranches dont la première puisse fonctionner sans les deux autres. Le groupement avait conçu une première tranche centrale (B) avec toutes les centrales techniques nécessaires au bâtiment entier, et tous les espaces didactiques complets (salles de classes, laboratoires didactiques et bibliothèque temporaire), presque tous les bureaux pour les professeurs et les assistants, et une présidence temporaire ; une seconde tranche (C) où réunir tous les laboratoires de recherche jusque à ce moment là éparpillés dans la ville d'Alessandria ; une troisième tranche (A) où il y a le hall d'entrée, la salle conférences, la bibliothèque, la présidence, les bureaux administratifs et les appartements des concierges.

Pendant l'année 1998 naît l'Université du Piémont Oriental.

La tranche B a été conçue avec une cour centrale pour créer un parcours circulaire pour relier les différentes fonctions établies dans les quatre ailes : l'aile ouest où il y a toutes les salles didactiques et les laboratoires de langues étrangères ; l'aile est où il y a la plus part de bureaux des professeurs et des assistants et au dernier étage les laboratoires didactique de chimie, de biologie et de physique ; l'aile sud où il y a la bibliothèque et la présidence temporaires ; l'aile nord où il y a le grand laboratoire didactique d'informatique et le grand laboratoire des premières classes de chimie.

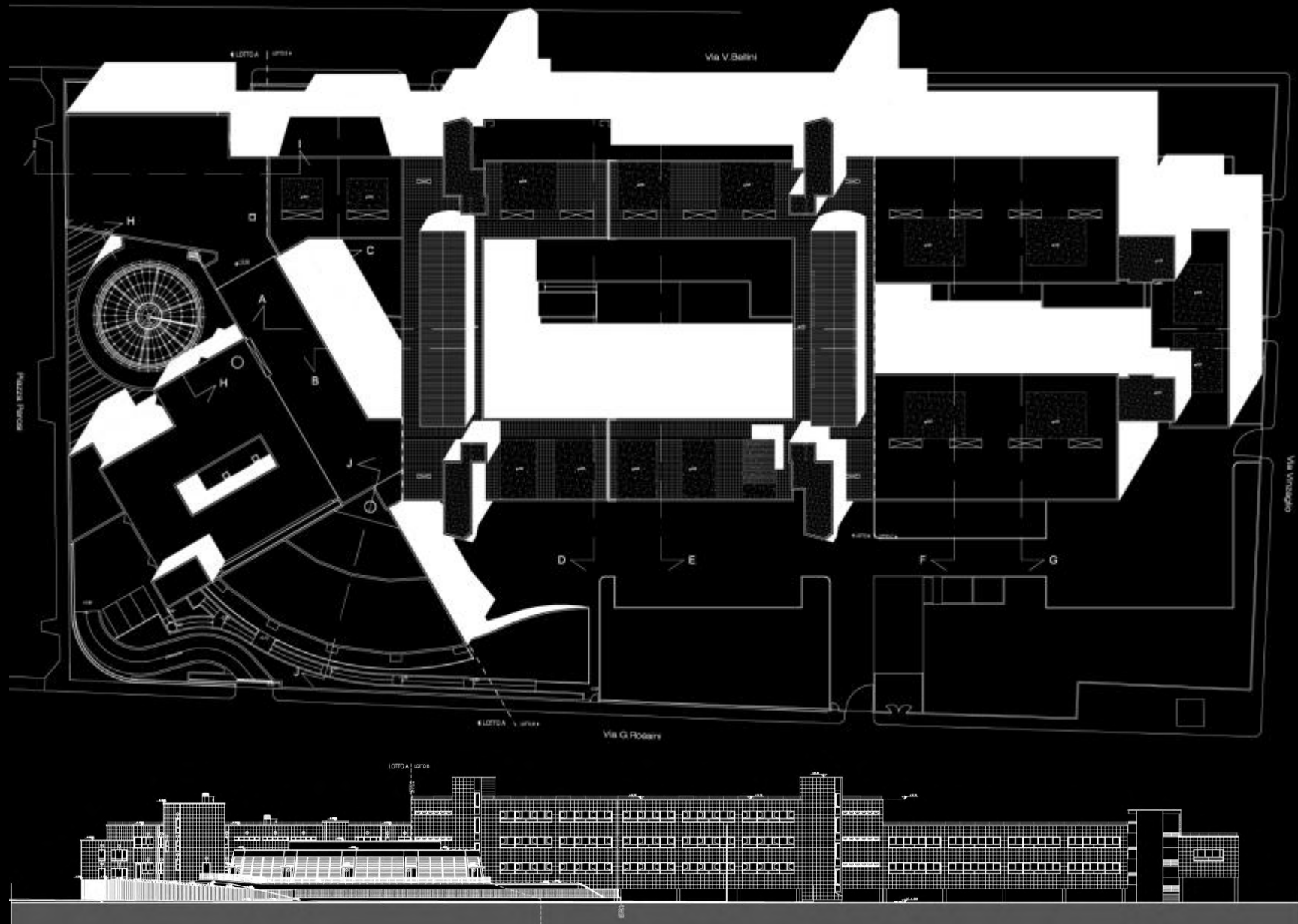
La tranche C, composée par trois ailes autour d'une autre cour, reliée aux parcours de la tranche B dessinant un nouveau anneau, est dédiée aux laboratoires de recherche. Dans l'aile nord il y a les laboratoires des grands engins et la chambre chaude, tandis que dans les deux autres il ya les laboratoires de physique, d'optique, d'informatique et, aux derniers étages, ceux de chimie et de biologie ayant besoin de beaucoup d'extracteurs et d'exhalateurs pour leurs auvents et placards aspirés.

La tranche A est composée de trois volumes principaux bien définis (un parallélépipède pour la salle conférences, un cylindre pour la tholos du hall, un éventail pour la bibliothèque) autour d'une circulation à anneau toujours connectée aux parcours de la tranche B. La salle conférences est conçue comme publique, qui puisse fonctionner séparément de la faculté. Le hall est conçu cylindrique pour la rampe hélicoïdale qui monte directement au premier étage. La salle de lecture de la bibliothèque à éventail est conçue à deux niveaux décalés couverts par deux pentes différentes qui permettent l'illumination zénithale de la zone centrale. Entre ces volumes se développent les bureaux de la présidence et administratifs. Les appartements des concierges sont dans un petit parallélépipède mi suspendu devant l'entrée du hall.

Au rez-de-chaussée de la Faculté il y a seulement un grand parking parce qu'elle est bâtie dans une zone victime du débordement du fleuve Tanaro en 1994, à ces temps là pas encore sécurisée.

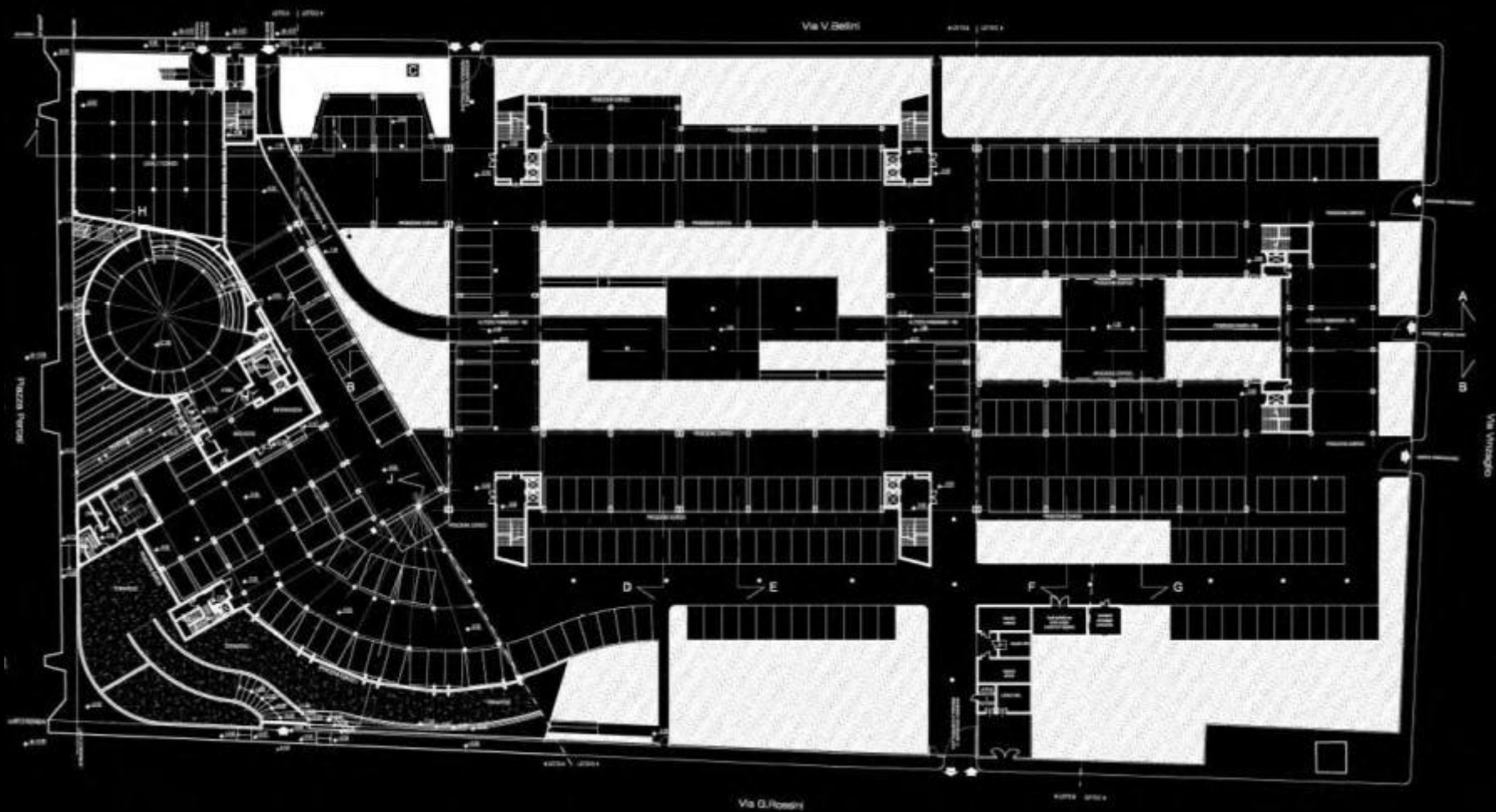
La façade ventilée en grés blanc revête complètement la Faculté.



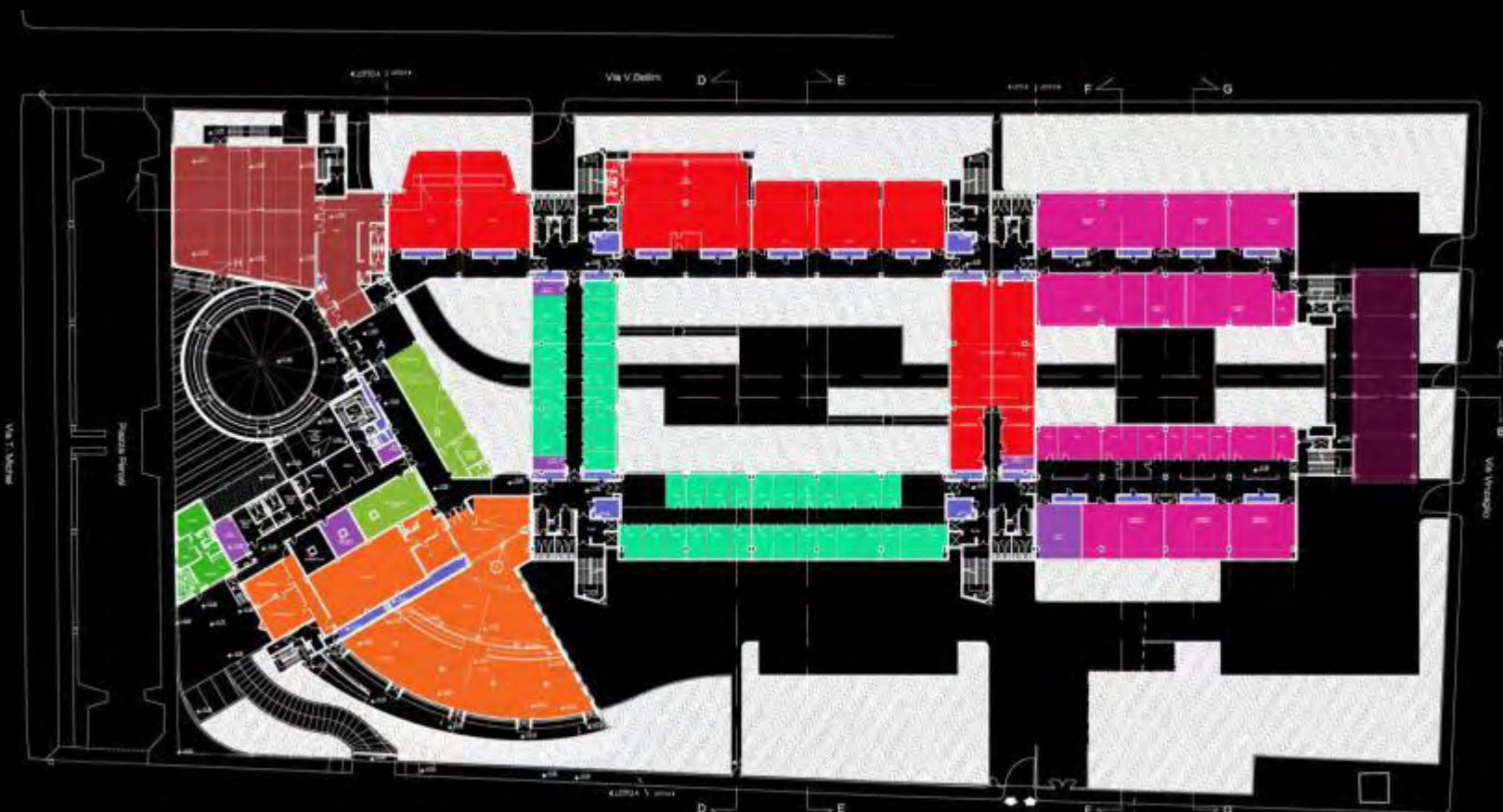


1  
- plan général volumétrique

2  
- façade est



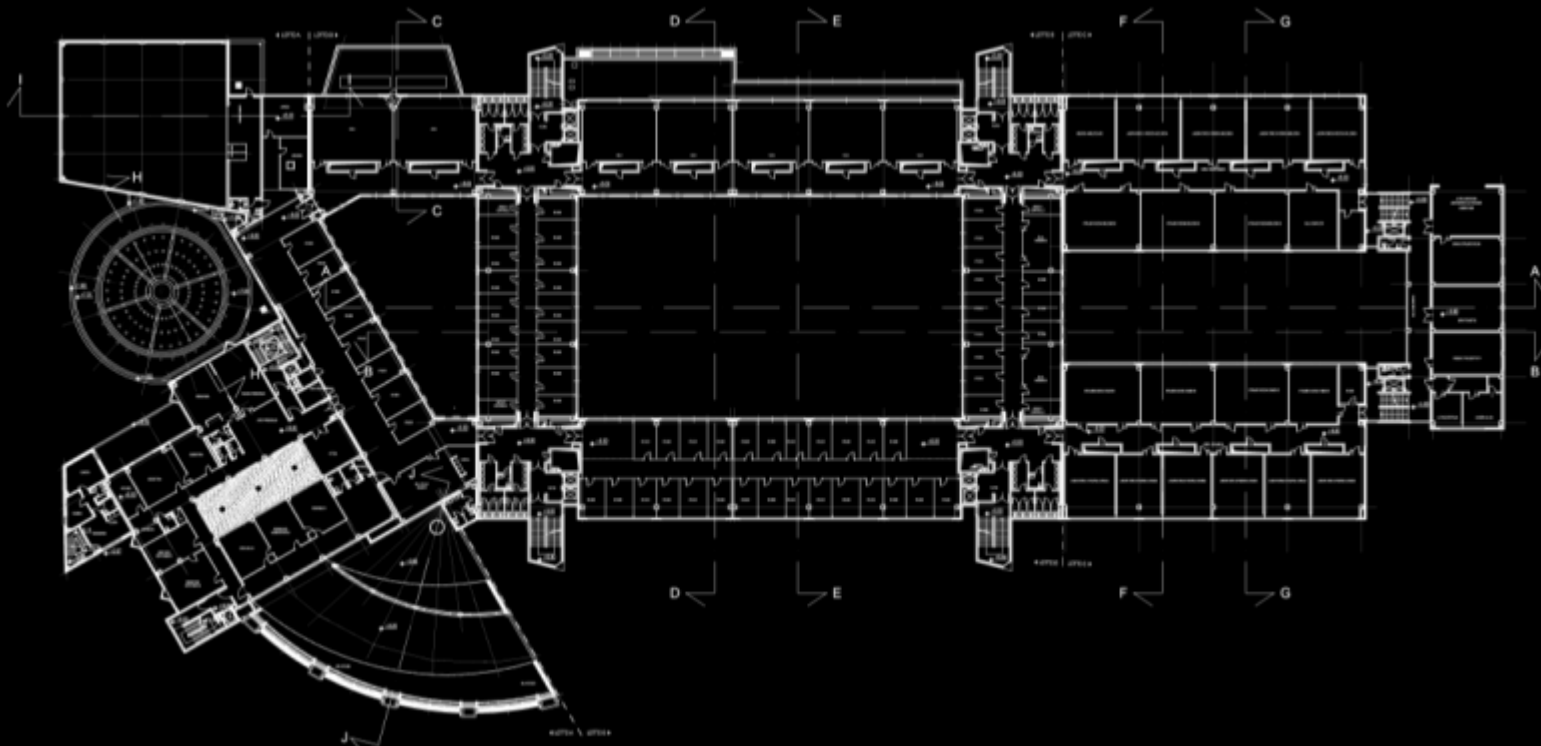
3  
- plan général  
rez-de-chaussée  
le parking entre le pilotis



- |   |                                    |  |                            |   |                                 |
|---|------------------------------------|--|----------------------------|---|---------------------------------|
|   | salles et laboratoires didactiques |   | laboratoires de recherches |   | control rooms et centro stella  |
|  | salle conférences                  |  | bureaux                    |  | parcours pour les installations |
|  | bibliothèque                       |  | bureaux administratifs     |  | habitations des concierges      |

4  
 - plan général  
 premier étage | distributif

à droite les laboratoires de recherches physiques et informatiques

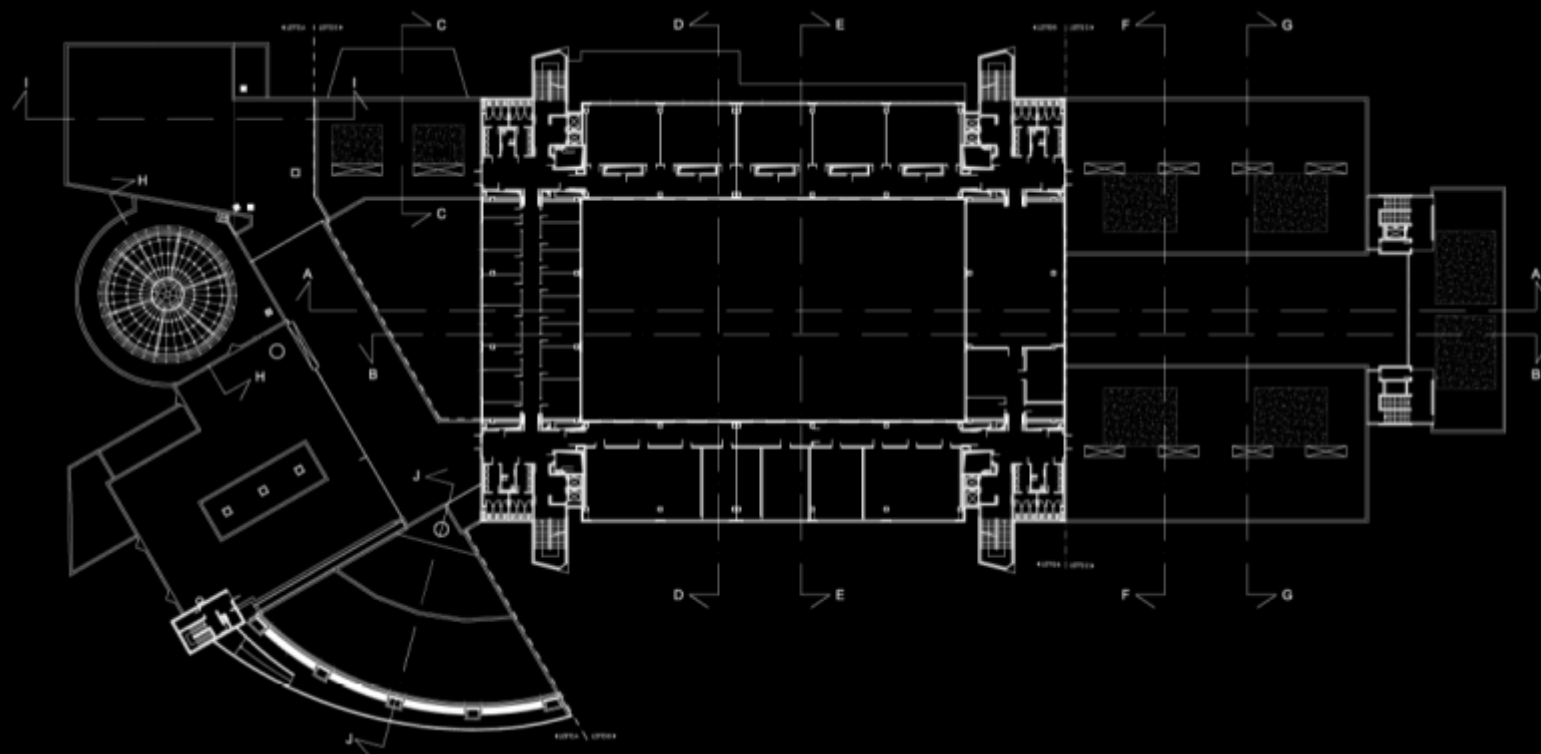


5

- **plan général**

deuxième étage

à droite les laboratoires de  
recherches chimiques et  
biologiques

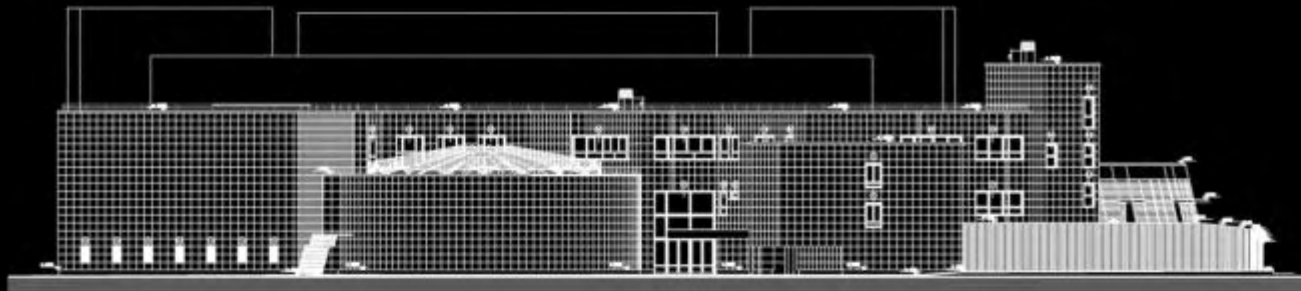


6

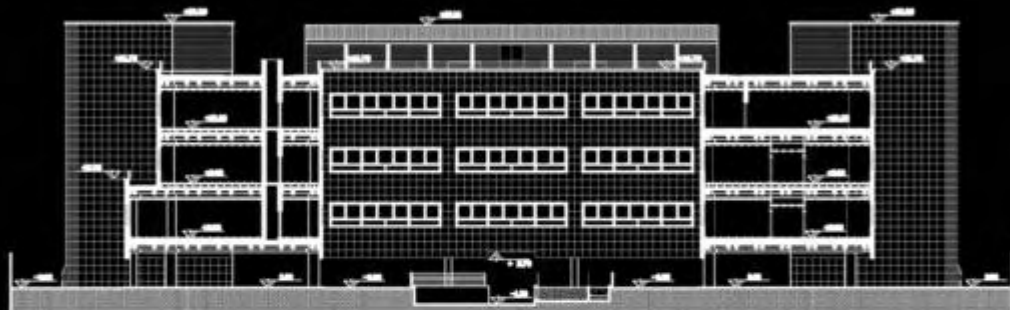
- **plan général**

troisième étage

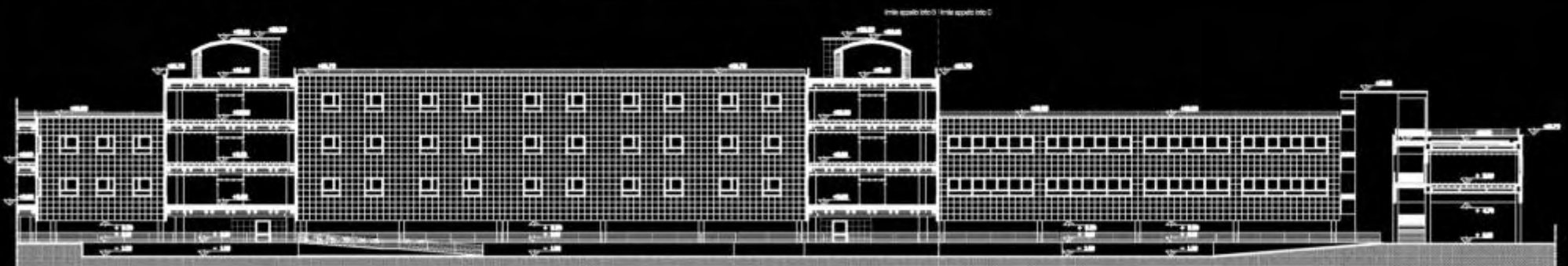
les laboratoires didactiques  
de chimie e de biologie



7  
- façade sud  
à droite la salle conférences  
au centre le hall  
à gauche la bibliothèque



8  
- coupe transversale  
la cour centrale



9 | 10  
- coupes longitudinales







11  
- tranche B  
battage de pieux de fondations

12  
- tranche B  
réalisation du coin sud-est adhérent la  
tranche A  
en évidence les deux escaliers est

13  
- tranche B  
réalisation de la cour centrale





14

- tranche B  
vue du rez-de-chaussée

15

- tranche B  
réalisation de la façade est

16

- tranche B  
réalisation de la façade ouest  
en évidence le volume des salles les  
plus grandes de la tranche



17  
- tranche B  
façade est  
en évidence la vitrée de la salle des étudiants



18  
- tranche B  
façade est  
la salle des étudiants entre les deux escaliers ouest





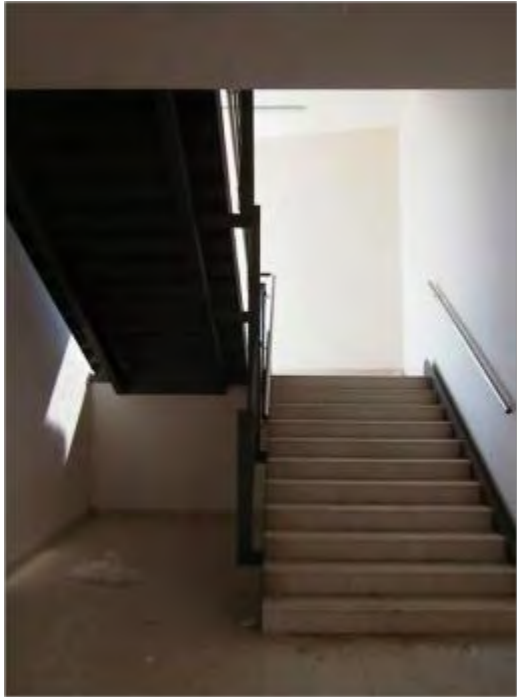
19

- tranche B

la cour centrale

en évidence le parcours baissé pour les moyens des pompiers





20 | 21 | 22 | 23  
- tranche B  
l'un des quatre escaliers



24  
- tranche B  
salle des étudiants



25  
- tranche B  
l'une des grandes salles au premier étage



26  
- tranche B  
l'une des salles moyennes au premier étage



27  
- tranche B  
laboratoire didactique de chimie au dernier étage

28 | 29

- tranche B et C

canalisations des gaz techniques  
et gaines d'aération en  
couverture

30 | 31

- tranche B

Un grands couloirs des salles  
didactiques  
l'un des couloirs des bureaux

32

- tranche B

une vitrée des bureaux







33  
- tranche C  
cour centrale et coin nord est de la tranche  
au bout les laboratoires de recherches grands engins  
et chambre chaude



34 | 35  
- tranche C  
réalisation de la façade nord e coin nord est  
laboratoires de recherches grands engins  
et chambre chaude





36

- tranche C

cour centrale de la tranche

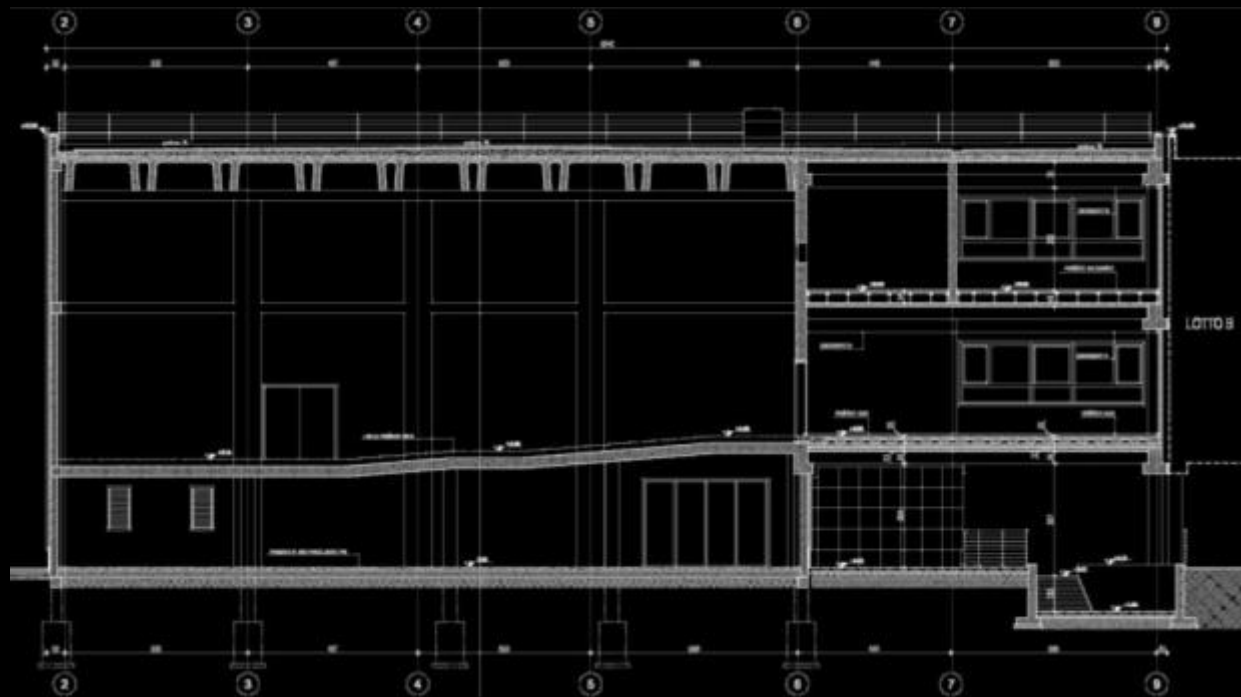
au bout la façade de la tranche B

en évidence le parcours baissé pour les moyens des pompier



37  
- tranche A  
planche du deuxième étage





**38**  
- tranche A  
coupe longitudinale de  
la salle conférences

**39 | 40**  
- tranche A  
construction de  
l'enveloppe de la salle  
conférences





41  
- tranche A  
la salle conférences  
à coté la tholos du hall d'entrée



42  
- tranche A  
coupe traversant le hall d'entrée et la présidence



43  
- tranche A  
construction de la couverture du hall



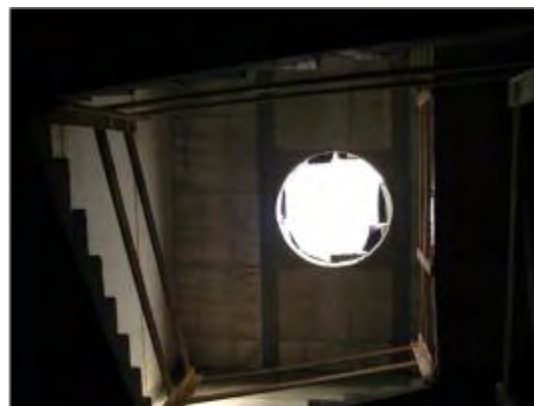


44 | 45  
- tranche A  
construction de la rampe  
du hall

46 | 47  
- tranche A  
vues de la couverture du  
hall



48 | 49 | 50  
- tranche A  
vues du hall  
51  
- tranche A  
détail de la couverture du  
hall



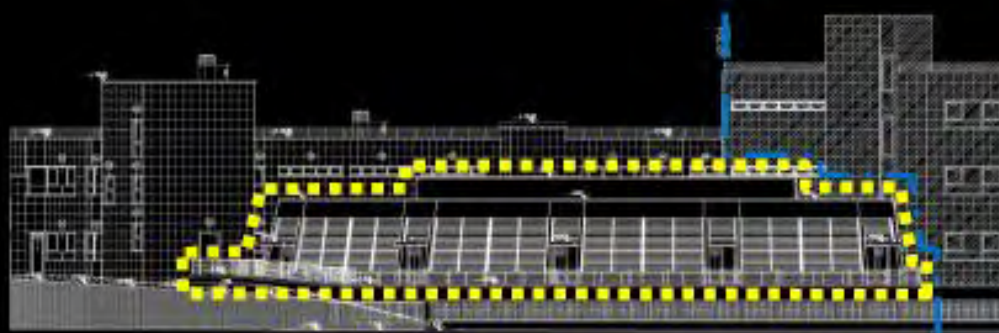
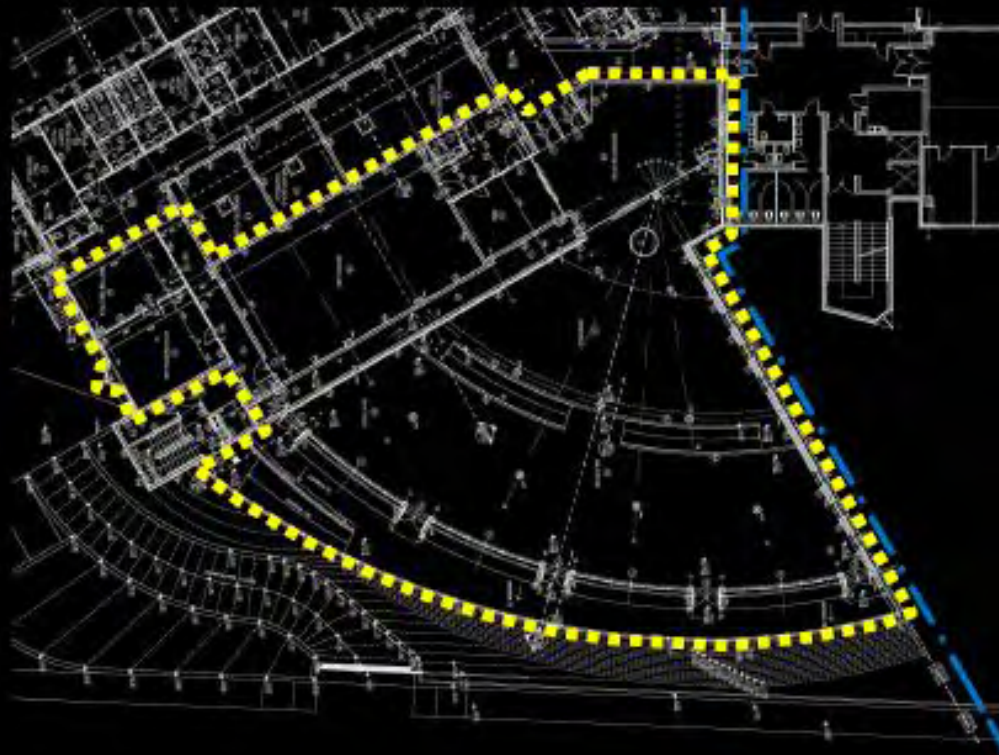
52 | 53  
- tranche A  
cage de l'escalier de la  
présidence

54 | 55  
- tranche A  
escalier de la présidence





56 | 57  
- tranche A  
vues du patio de la  
présidence  
en construction  
et réalisé



58  
- tranche A  
bibliothèque  
planche  
façade et coupe



**59**

- tranche A

structure de la bibliothèque  
en évidence les deux  
niveaux décalés et la double  
pente du plafond

**60 | 61**

- tranche A

vues extérieures  
de la bibliothèque





62

- tranche A

façade nord de la bibliothèque

à droite un des quatre escaliers de la tranche B



63 | 64  
- tranche A  
vues de la paroi nord de  
la bibliothèque



65  
- tranche A  
vue de la paroi sud de la  
bibliothèque

66 | 67  
- tranche A  
début des deux rampes  
de la bibliothèque



68 | 69

- tranche A

vues des deux parois opposées de la bibliothèque

nord et sud

en évidence les vitrées avec leurs brises soleil





70

- **tranche A**

façade sud

entrée en construction

au dernier étage la présidence

71

- **tranche A**

la même façade en construction vue par la

rampe du hall

72

- **tranche A**

façade sud

à gauche la tholos du hall

à droite le volume des habitations des

concierges

au rez-de-chaussée le vide du parking





**73**  
- tranche A  
façade sud  
le volume de la salle conférences et  
la tholos du hall



**74**  
- tranche A  
la façade sud terminée

