



TEKSID ALUMINIUM CARMAGNOLA

maître d'ouvrage Teksid s.p.a.
description de l'œuvre construction nouvel étage | aménagement nouveaux bureaux et accessoires
montant des travaux < € 500.000,00
lieu Carmagnola (Italie)
période d'exécution 2004|2005
mission conception | supervision et assistance au projet architecturale | projet | descriptifs | suivi des travaux
d'aménagement des nouveaux bureaux et de la cafétéria-restaurant
avec Studio Tecnico Teksid | ing. Miola | arch. Gustavo Poggio | dott.ssa Chiara Casotti
arch. Alberto Opalio
état d'avancement Achevé



TEKSID ALUMINIUM CARMAGNOLA

Le vaste complexe Teksid qui réunit les usines et le siège des bureaux de l'industrie sidérurgique piémontaise faisant aujourd'hui partie du Groupe Fiat Chrysler Automobiles, a été l'objet du projet d'agrandissement de l'immeuble et siège social principal, afin d'y installer de nouveaux bureaux, salles de réunion et d'une cafeteria-restaurant.

L'immeuble principal de l'entreprise, articulé sur deux étages et datant de 1967, disposait à l'arrière d'une extension existante au rez-de-chaussée de 2500m².

Sur celle-ci a été « suspendu » de manière autonome, point de vue de la structure, un étage ayant la même surface.

La façade extérieure a été habillée avec des panneaux préfabriqués prédisposés pour l'isolation thermique et pour le passage des installations. L'aluminium a été bien évidemment choisi comme finition apparente principale, toiture comprise.

Le projet ainsi concerne 22 nouveaux bureaux desservis par les deux couloirs qui traversent l'étage sur deux axes parallèles, une

salle de réunion, un open-space et des toilettes, et il prend en charge la communication de cette extension à travers la création d'une passerelle et d'un nouvel escalier vers l'immeuble principal.

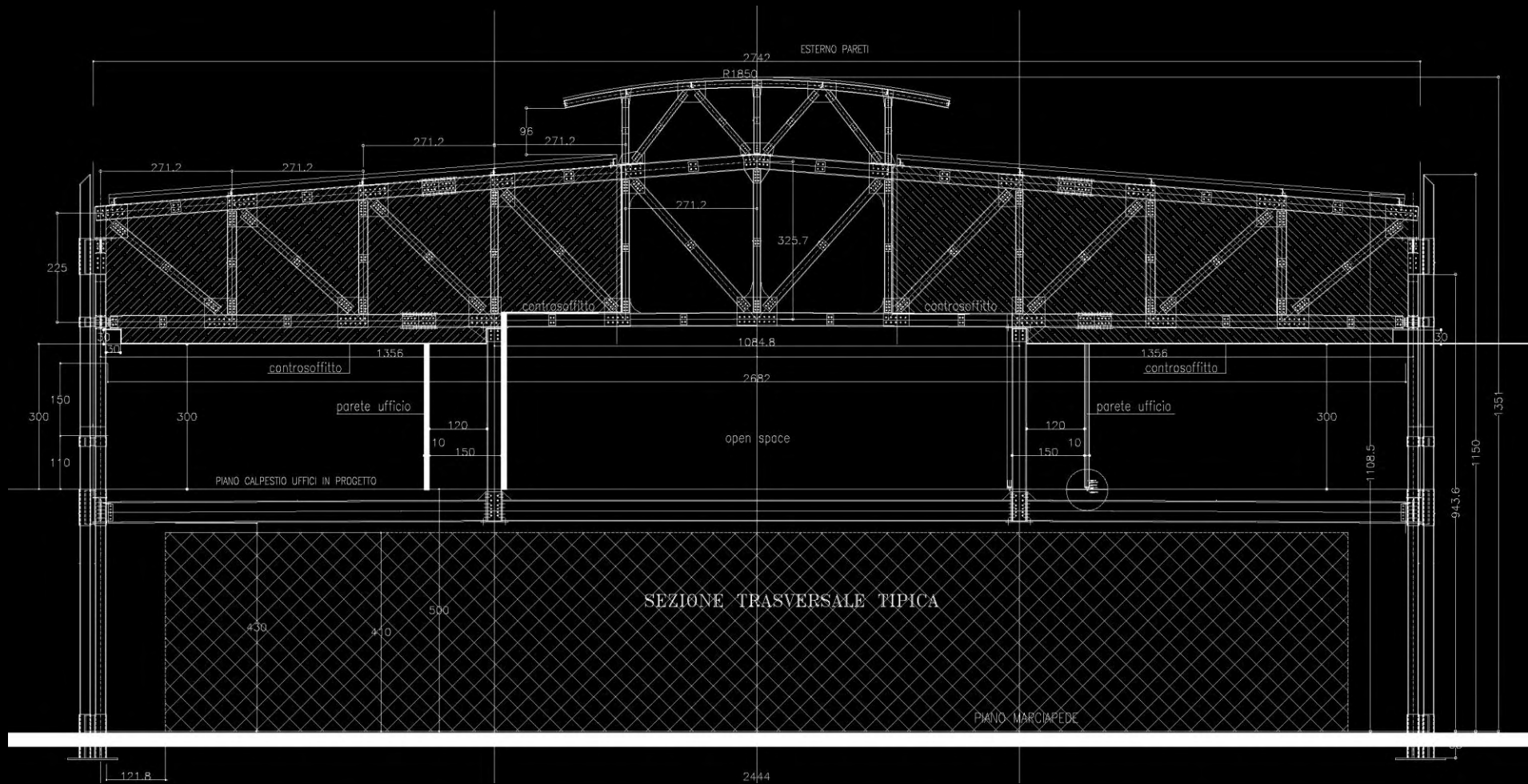
La salle de réunion est rendue agréable et réservée à la fois, grâce aux deux patios qui l'entourent.

Les matériaux choisis pour les intérieurs sont simples, fonctionnels et efficaces point de vue décoratif : sol en grés, murs et plafonds en laque mate, portes invisibles en bois plein laqué et toute hauteur sur châssis en aluminium, matériel très évoqué soit dans les pièces de la direction et de réception, soit dans les bureaux, notamment au niveau des séparations amovibles et des meubles.

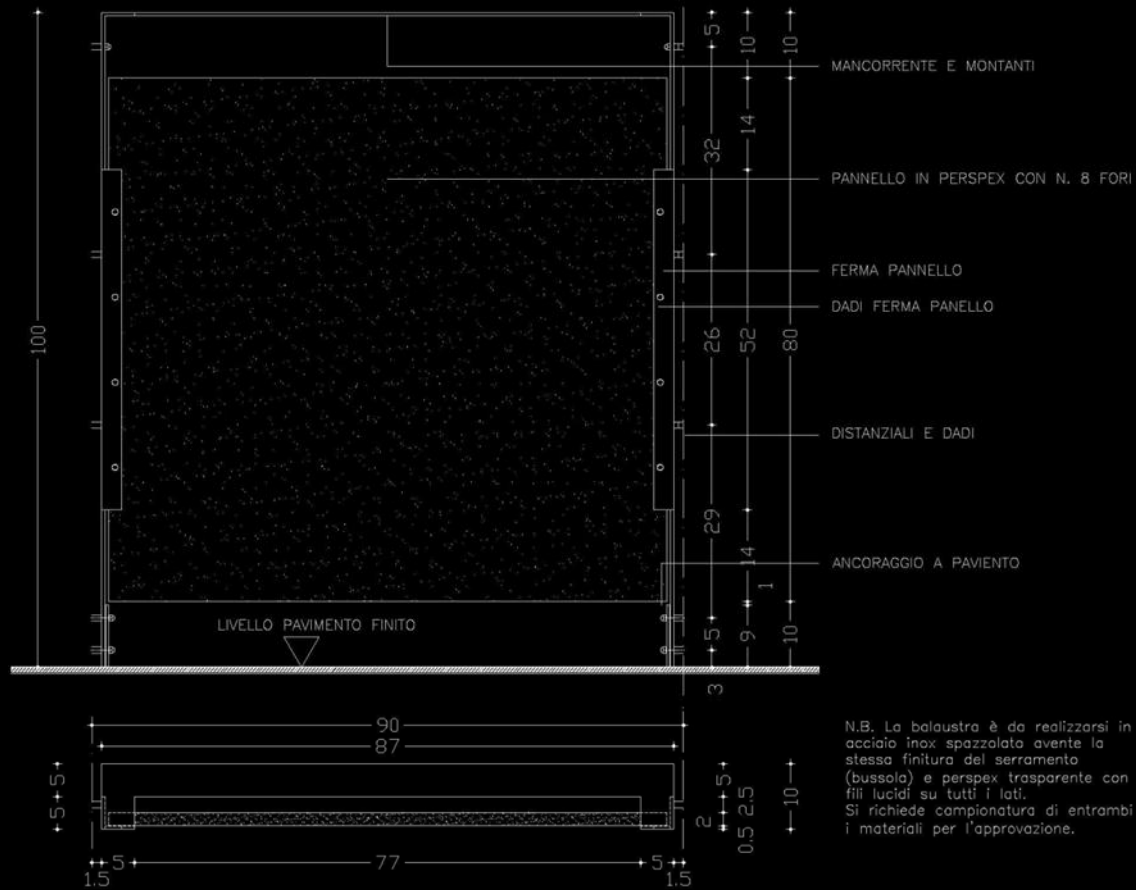
Au rez-de-chaussée, le restaurant-cafeteria, ne pouvant pas bénéficier d'un éclairage naturel important, profite d'une lumière indirecte artificielle provenant d'une structure en fer et verre opaline, filtre entre la salle et la cuisine et garde-bouteilles au même temps. Le sol en résine dans deux gris différents et les meubles en contreplaqué mélaminé répondent au fort passage du lieu.



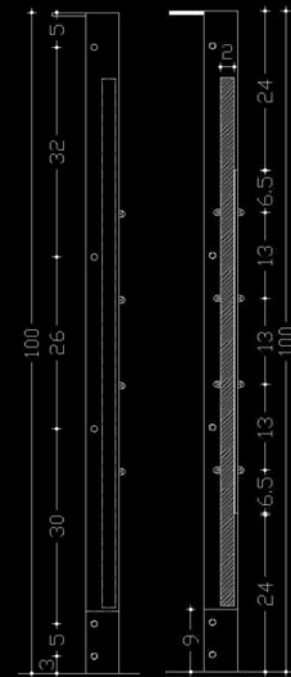
1
- le nouvel étage
façades et coupes



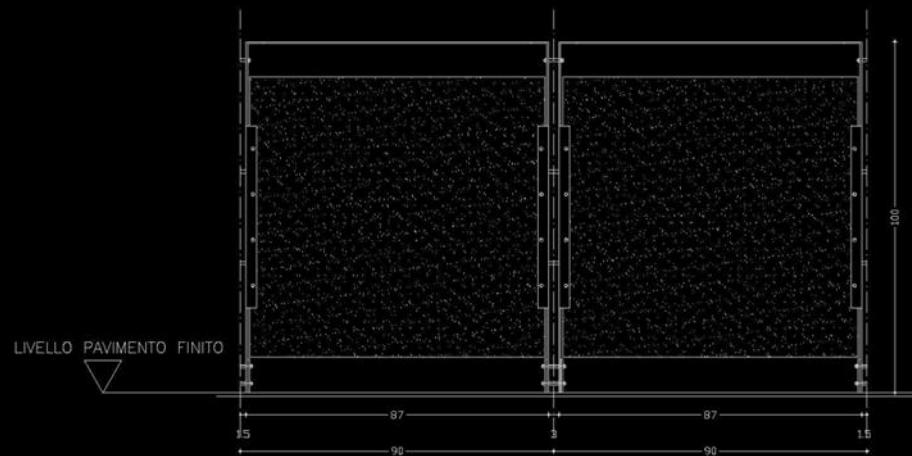
2
- structure
coupe-type



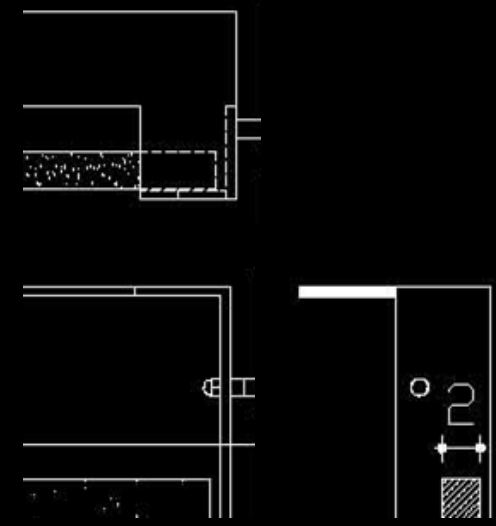
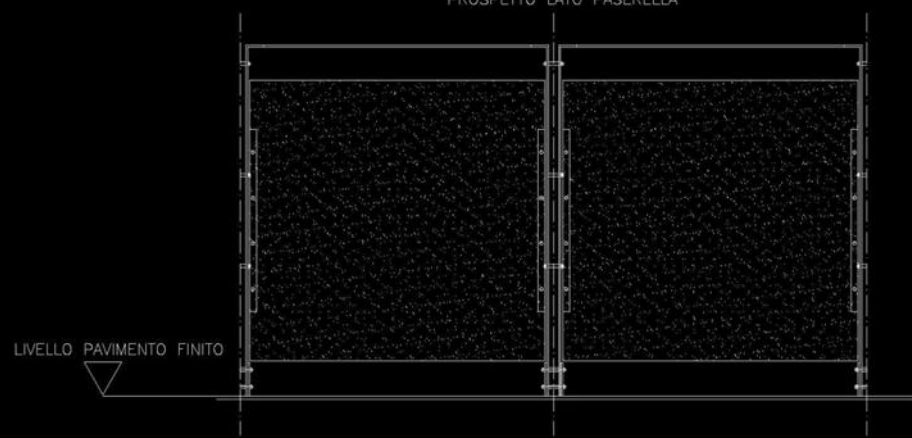
N.B. La balaustra è da realizzarsi in acciaio inox spazzolato avente la stessa finitura del serramento (bussola) e perspex trasparente con fili lucidi su tutti i lati. Si richiede campionatura di entrambi i materiali per l'approvazione.



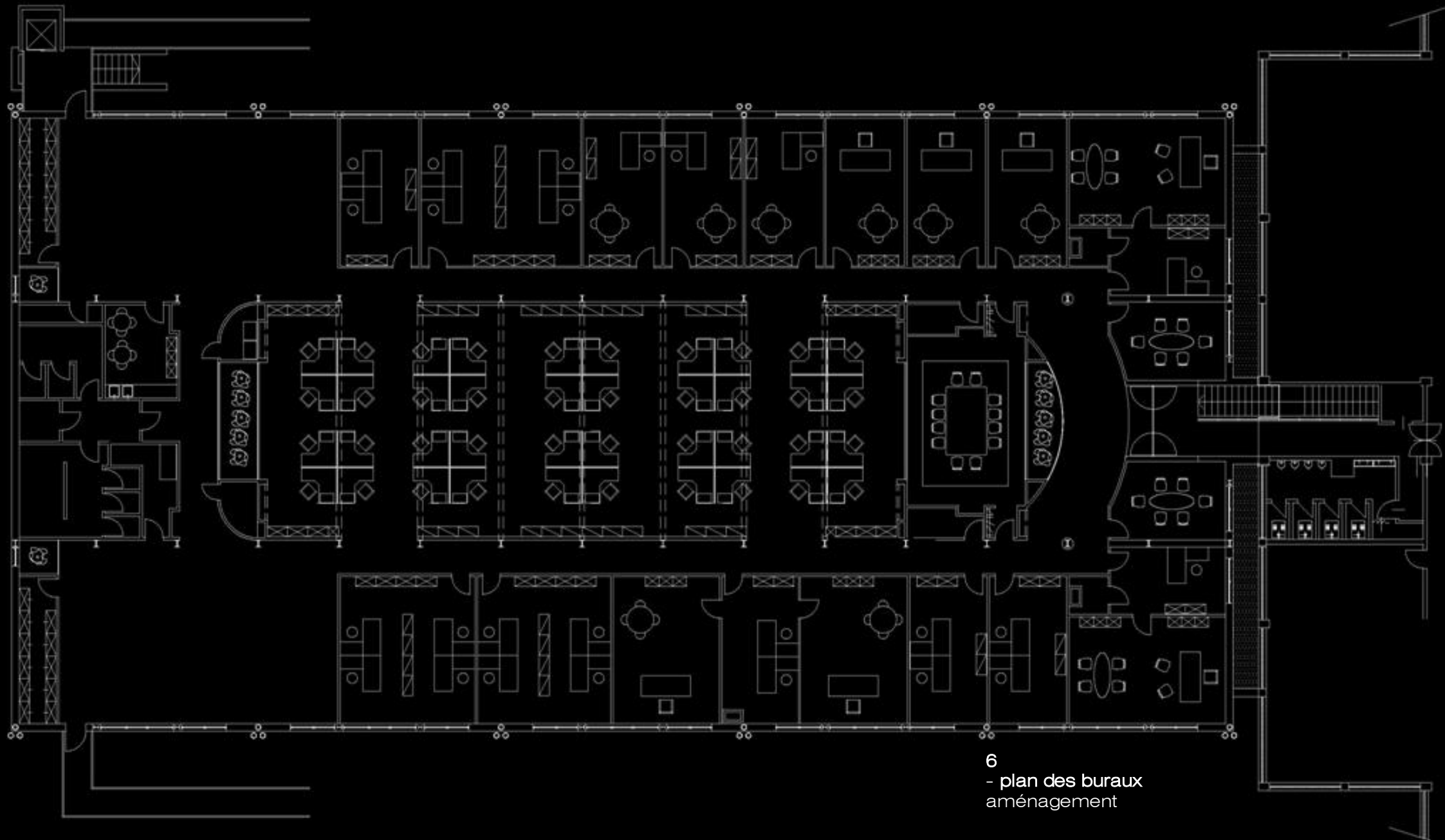
3
 - balustrade
 projet de la balustrade
 en aluminium



PROSPETTO LATO SCALA
PROSPETTO LATO PASERELLA



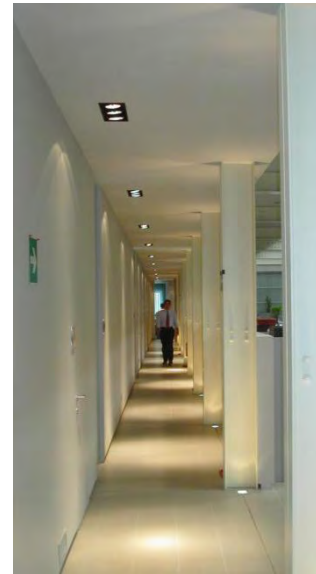
4 | 5
- balustrade
projet de la balustrade
en aluminium



6
- plan des bureaux
aménagement



7 | 15
- images du chantier
différentes étapes de la construction de l'étage
rajouté
façades en aluminium teksid



16 | 17

- patios intérieurs

séparation entre une des salles de réunion du reste des bureaux
la baie vitrée

18 | 19

- couloirs

les portes invisibles sur châssis en aluminium scellé
l'éclairage au sol marque l'enfilade
des poutres apparentes

20

- salle de réunion

détail du plafond
lustre stellinede lumen center
éclairage encastré delta light



21
- restaurant-café
perspective



22 | 23
- restaurant-café
détails





24
- salle de bains
inspirée à orange
mécanique de
stanley kubrick
finitions argentées

